

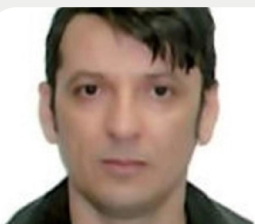
ELEIÇÕES PARA O CONSELHO DELIBERATIVO E FISCAL DO IPREM



18 E 19 DE NOVEMBRO DE 2024

VOTE PARA DEFENDER OS INTERESSES DO FUNCIONALISMO MUNICIPAL!

O IPREM é o órgão responsável por gerir as aposentadorias de servidores públicos do Município de São Paulo e das pensões de seus familiares, representa para cada um de nós a garantia de um rendimento futuro, cuja perenidade depende fundamentalmente da atuação de seus participantes, através do acompanhamento das ações desenvolvidas por todos os órgãos gestores do Instituto. **Eleger representantes comprometidos com os trabalhadores(as) no Conselho Deliberativo e Fiscal do IPREM é defender o futuro de nossas aposentadorias e pensões.**



VOTE
2001

CONSELHO DELIBERATIVO | **SEGMENTO SAÚDE**

EIVALDO DO ESPÍRITO SANTO (SINDSEP)

É assistente técnico de saúde - enfermagem do Hospital Municipal Benedito Montenegro e do Hospital Municipal Alípio Correa Neto desde 2002. É dirigente sindical do Sindsep onde atua como secretário de Política de saúde do(a) trabalhador(a). É conselheiro do IPREM e busca reeleição.

"Apresento minha candidatura à reeleição para seguir em defesa das previdência pública do funcionalismo municipal. Os servidores da Saúde precisam de união para defender seu futuro. Como trabalhador da saúde, sou candidato para lutar pelos nossos interesses e para ajudar na luta pelo fim do confisco dos aposentados".

CONSELHO DELIBERATIVO | **SEGMENTO EDUCAÇÃO**

ENI PEREIRA DE SOUZA (SINDSEP)

Diretora de Escola dedicada com 25 anos de experiência na gestão pública na educação municipal. Foi dirigente do Sindsep por dois mandatos, atuando como secretária de imprensa e como diretora do departamento de trabalhadoras(es) da Educação. No IPREM, fui Conselheira Fiscal por dois mandatos como representante dos servidores da Educação e atualmente sou Conselheira Suplente do Conselho Deliberativo.

"Sou candidata ao Conselho Deliberativo do IPREM, como representante das trabalhadoras e trabalhadores da Educação para garantir transparência e maior controle do nosso patrimônio, contribuição de uma vida inteira, com objetivo de defender nossa esperança de uma aposentadoria digna"



VOTE
1001



VOTE
1003

CONSELHO FISCAL | **SEGMENTO EDUCAÇÃO**

ANA CLARA LOPES - ÍNDIA (SINDSEP)

Professora na Educação infantil (CEI) na Prefeitura Municipal de São Paulo, formada pela Unicamp. É ativista sindical do Sindsep. Atuante na defesa do IPREM, fui eleita pela primeira vez em 2005. Estou no meu quarto mandato zelando e fiscalizando a gestão do Instituto.

"Sou candidata para com a minha experiência como conselheira atuante, seguir contribuindo de maneira positiva na defesa e preservação do IPREM. Defender uma aposentadoria digna é parte da batalha por justiça social. Com os meus 33 anos em sala de aula pude perceber o quão é importante minhas vivências no meu local de trabalho, pois posso vislumbrar com as minhas companheiras melhores condições de trabalho e um futuro digno".



**VOTE
3002**

CONSELHO DELIBERATIVO | **SEGMENTO APOSENTADOS**

LUÍS MARTINS GUERRA (FASP)

Administrador aposentado, ao longo de sua carreira ocupou diferentes cargos como diretor de infraestrutura, coordenador de administração e finanças, ocupou cargos de direção nas áreas administrativas, infraestrutura, hospitalares e financeiras. É membro do conselho deliberativo da FASP, foi presidente da ADAM e atualmente é diretor administrativo. Também foi conselheiro gestor do Hospital do Servidor Público Municipal - HSPM.

"Entendo que o Controle Social, exercido pelo Conselho Deliberativo, permitirá deliberar sobre as políticas públicas dos investimentos financeiros, necessários para garantir o pagamento de nossas aposentadorias. Conte comigo!"

CONSELHO DELIBERATIVO | **SEGMENTO OUTROS**

RAFAEL RODRIGUES AGUIRREZÁBAL (FASP)

É auditor-fiscal tributário municipal e presidente da Associação e do Sindicato dos Auditores-Fiscais Tributários do Município de São Paulo - AAFIT/SP e SINDAF/SP e dirigente da Federação das Associações Sindicais e Profissionais dos Servidores da Prefeitura de São Paulo/SP - FASP-PMSP. Também é diretor da Associação Nacional dos Auditores-Fiscais de Tributos dos Municípios e do Distrito Federal - ANAFISCO e Confederação Nacional das Carreiras Típicas de Estado - CONACATE. Formado em economia e pós-graduado em direito tributário.

"Tenho como objetivo atuar em mais um mandato como membro do Conselho Deliberativo do IPREM, para continuar o trabalho dos últimos quatro anos, garantindo, através da nossa larga experiência, a defesa dos interesses dos servidores públicos ativos, inativos e pensionistas do Município de São Paulo."



**VOTE
4002**



**VOTE
4003**

CONSELHO FISCAL | **SEGMENTO OUTROS**

AGNALDO DOS SANTOS GALVÃO (FASP)

É contador municipal com pós-graduação em finanças públicas. Exerceu cargos de coordenador de área na CGO - Coordenadoria Geral do Orçamento (SF), supervisor de administração, coordenador de administração e finanças, diretor de orçamento e finanças. Atualmente é diretor da Federação das Associações Sindicais e Profissionais dos Servidores da Prefeitura de São Paulo/SP - FASP-PMSP.

"Sou candidato para ajudar com a minha experiência na fiscalização e proteção dos interesses do funcionalismo municipal no IPREM. Nossa atuação é para garantir aos aposentados o direito e a segurança de uma aposentadoria digna."



18 e 19 de novembro de 2024

**ELEIÇÕES PARA O CONSELHO DELIBERATIVO E FISCAL DO IPREM
NA ELEIÇÃO SAIBA COMO VOTAR!**

Segmento	Entidade	Candidato	Nº de Votação	Vaga
EDUCAÇÃO	Sindsep	Eni Pereira de Souza	1001	CONSELHO DELIBERATIVO
	Sindsep	Ana Clara Lopes - Índia	1003	CONSELHO FISCAL
SAÚDE	Sindsep	Ejivaldo do Espírito Santo	2001	CONSELHO DELIBERATIVO
APOSENTADOS	FASP	Luís Martins Guerra	3002	CONSELHO DELIBERATIVO
OUTROS	FASP	Rafael Rodrigues Aguirrezábal	4002	CONSELHO DELIBERATIVO
	FASP	Agnaldo dos Santos Galvão	4003	CONSELHO FISCAL



FASP - PMSP